

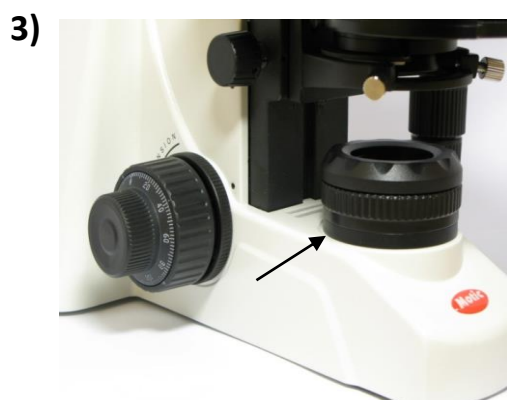
Justering av Køhler belysning.



Hev kondensoren til høyeste nivå, med kondensorens høydejustering.



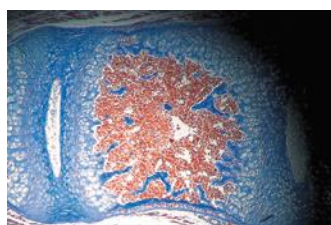
Drei på grov og finfokus med forsiktighet, deretter fokuser på preparatet med 10X objektivet.



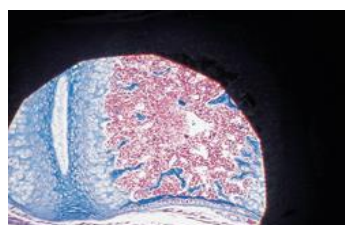
Drei feltblenderringen for å redusere lysåpningen, til den synes i synsfeltet.



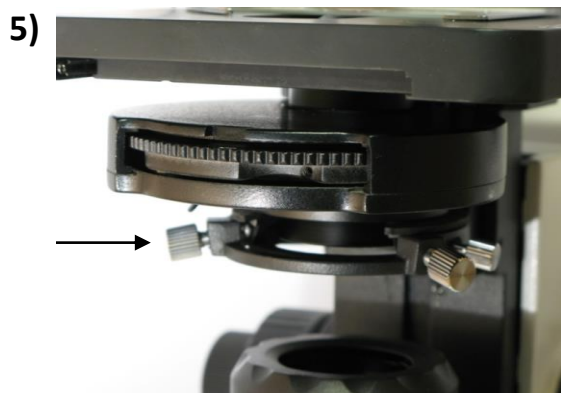
Drei kondensorens høydejusteringsskrue til det punkt hvor bildet av blanderen er i fokus.



For høy eller lav.

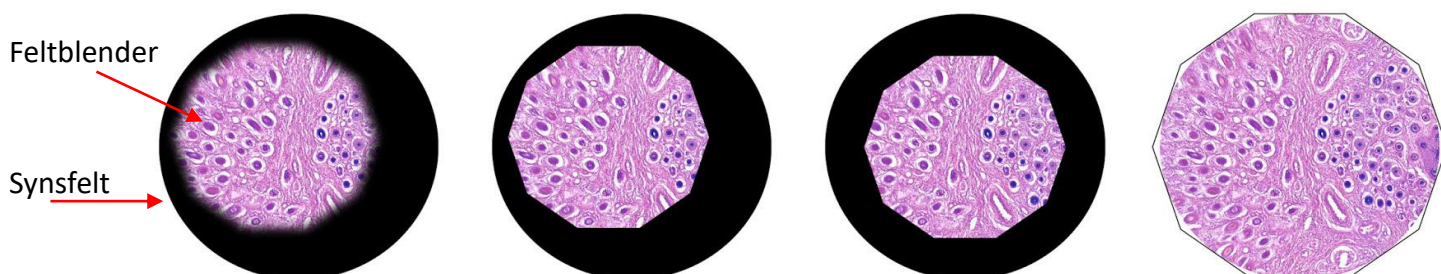


Korrekt høyde.



Drei kondensor sentreringsskruene for å bevege bildet av feltblenderen til senter av synsfeltet.

Feltblenderen åpnes gradvis. Kondensoren er korrekt sentrert, når irisbilde er sentrert i synsfeltet, som vist under.



Til slutt, åpne feltblenderen slik at den forsvinner akkurat ut av synsfeltet. Sentrering av Køhlers prinsipp, er nå fullført.